

Leistungen, die verbinden.

*Performance that connects.*



**KÖNIG Trockenbausysteme**  
**Profil- und Stanztechnik**

*Professionell, partnerschaftlich  
und zuverlässig*

**KÖNIG Dry-Building Systems**

*Professional and reliable,  
in the spirit of partnership*

**KÖNIG**  
GmbH & Co KG



Qualität - Umwelt - Ökologie

Quality - Environment - Ecology

**KÖNIG - das Unternehmen**

**KÖNIG - The Company**



Gerd-Hinrich Döscher  
Geschäftsführer / Managing Director

Die engagierten Mitarbeiter des Stammhauses Moringen sowie in den Technischen Büros in Berlin, Hamburg, Frankfurt, Köln, München, Erfurt, Dresden und Leipzig stellen hochwertige Produktqualität und eine optimale Dienstleistung sicher. Sie bilden die Basis für den heutigen und zukünftigen Erfolg der KÖNIG GmbH & Co KG.

Für unsere Kunden im In- und Ausland sind wir der kompetente Berater und leistungsfähige Partner.

Aus Geschäftskontakten werden langfristige Verbindungen in beiderseitigem Vertrauen.

Wir fertigen nach den gültigen Normen und führen eine strikte Qualitätskontrolle durch.



Die KÖNIG GmbH & Co KG wurde 1965 in Hamburg gegründet und ist mit dem Stammhaus seit 1975 in Moringen ansässig.

Mit einer umfangreichen Produktpalette und der zuverlässigen Dienstleistung haben wir uns in der Vergangenheit einen guten und bekannten Namen geschaffen. Heute zählen wir zu den größeren und anerkannten Unternehmen unserer Branche.



Der KÖNIG-Lieferservice von maximal 48 Stunden macht uns zum unverzichtbaren Partner bei den immer enger werdenden Spielräumen für Logistik und Kosten.

*Our delivery service plays a primary role in making KÖNIG an indispensable partner in face of the ever tightening schedules for logistics and costs.*



Umweltgerechte Produktverpackungen und Entsorgungssysteme sind für uns ebenfalls selbstverständlich.

Mit dem Leitsatz **Leistungen, die verbinden** bieten wir unseren Geschäftspartnern entscheidende Erleichterungen bei der Planung sowie Bestell- und Lieferungsoptimierung.

Als verlässlicher Partner freuen wir uns auf den gemeinsamen Erfolg.

*KÖNIG GmbH & Co KG was founded in Hamburg in 1965 and moved its headquarters to Moringen in 1975.*

*With our extensive production program and our reliable service we built a good reputation over time and gained a high profile. Today, we are among the largest and best-known enterprises in our industry.*

*The committed employees in our Moringen headquarters, as well as in our engineering offices in Berlin, Hamburg, Frankfurt, Cologne, Munich, Erfurt, Dresden and Leipzig, ensure the highest product quality and the best possible service.*

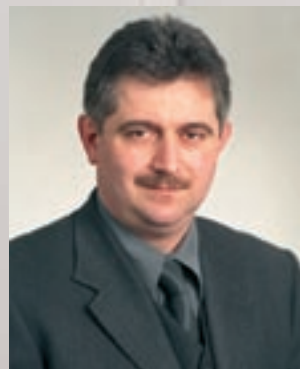
*They form the basis for the present and future success of KÖNIG GmbH & Co KG.*

*For our national and international customers we are a competent technical consultant and a very efficient partner. Business contacts develop into long-term relationships of mutual trust.*

*We manufacture according to industry standards and perform strict quality controls.*

*Environmentally friendly packaging and disposal systems are a matter of course for us. Summarized in our motto **Performance that connects**, we offer decisive improvements to our partners in the areas of planning as well as ordering and delivery.*

*As a reliable business partner we are looking forward to our joint success.*

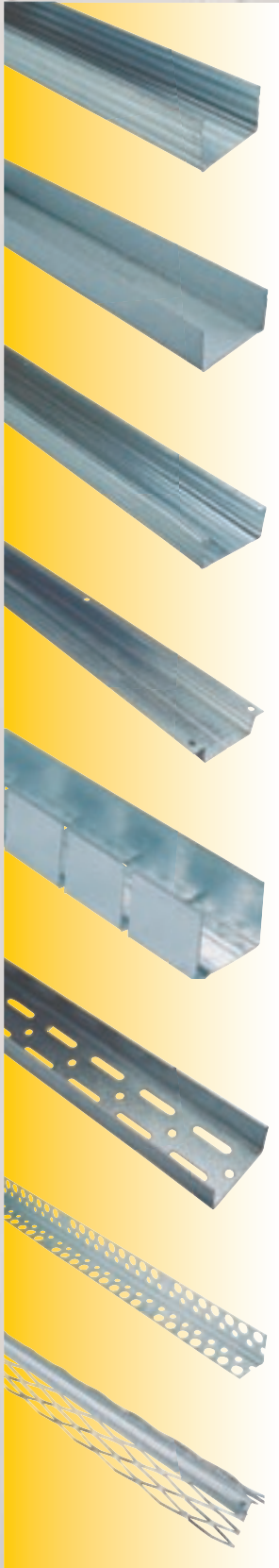


Jürgen Ude  
Leiter Geschäftsbereich Produkte/  
Product Department Manager

die „unsichtbaren“ Leistungsträger  
 the „invisible“ performers

# KÖNIG – Trockenbauprofile und Zubehör

## Dry-Building Profiles and Accessories



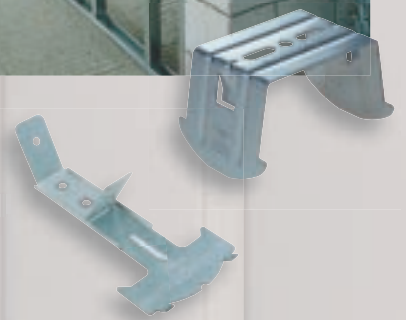
Die professionelle Metallunterkonstruktion von Wand und Decke erfordert heute ein umfangreiches Programm an Profilen und Zubehör. Die Produkte aus dem Hause KÖNIG bieten dem Ausbauprofi alle wichtigen Qualitätskriterien und Verarbeitungsvorteile:

- ▶ Geringes Gewicht
- ▶ Trockene Bauweise für sauberes Arbeiten
- ▶ Ausreichend Raum für Installationen aller Art
- ▶ Erfüllung der Brand- und Schallschutzvorschriften
- ▶ Große Variabilität
- ▶ Schnelle Montage

*Professional metal carrier systems for wall and ceiling require an extensive range of profiles and accessories today. König-products offer interior works professionals all essential quality criteria and processing advantages:*



- ▶ Low weight
- ▶ Dry construction for clean work
- ▶ Sufficient space for installations of all kinds
- ▶ Fulfilment of fire and noise protection regulations
- ▶ Wide variability



Der Baufachhandel profitiert vom durchdachten Programm, der überzeugenden Preisgestaltung und der zuverlässigen Logistik.

Bauplaner und Ausbaubetriebe schätzen die hochwertige Systemtechnik, Verarbeitungsgeschwindigkeit und optimale Anpassung an die nachfolgenden Gewerke.



*Building supply wholesalers profit from our well-thought out program, our convincing pricing and reliable logistics. Planners and interior works professionals favour the high-quality system technology, the processing speed and optimal adjustment to subsequent works.*



Design und Funktion – die intelligente Verbindung

*Design and Function – the intelligent connection*

## KÖNIG – Metallpaneele aus Stahl und Aluminium

### *Metal Panel Ceilings made of Steel and Aluminium*

Technisch und optisch zeitgemäße Deckensysteme gehören selbstverständlich zum Programm des Hauses KÖNIG.

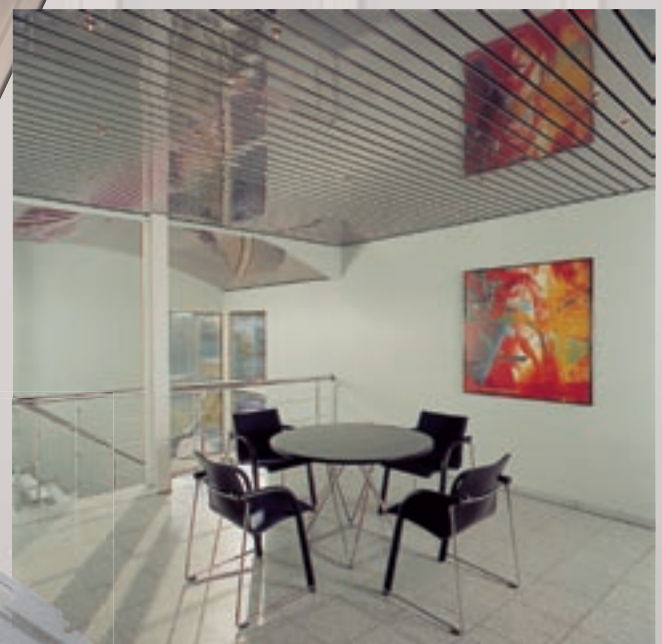
Handelspartner und Anwender schätzen das KÖNIG-Konzept. Aus wenigen Systemteilen können KÖNIG-Paneeldecken in unterschiedlichsten Ausführungen schnell und einfach montiert werden.

- ▶ Mit offener oder geschlossener Fuge
- ▶ Durch Beschichtung im Duplexverfahren beständig gegen aggressive Feuchtigkeit
- ▶ Speziell für den Bereich Schwimm- und Sporthallen: ballwurfsichere Paneele auch in Aluminium gemäß DIN 18032 / 13964
- ▶ Flexible Fertigung ermöglicht z.B. Lieferlängen bis 12m sowie weitere Sonderlösungen

*Ceiling systems with state-of-the-art engineering and aesthetics are, of course, part of the product range of KÖNIG.*

*Wholesalers and users alike favour the KÖNIG concept. With just a few system parts, KÖNIG panel ceilings can be installed quickly and easily.*

- ▶ *Open or closed joint*
- ▶ *Due to duplex-coating resistant against aggressive humidity*
- ▶ *Specifically designed for swimming pools and gymnasiums: ball-impact resistant panels, available also in aluminium, according to DIN 18032 / 13964*
- ▶ *Flexible manufacturing does allow for delivery lengths of up to 12m as well as other special solutions*



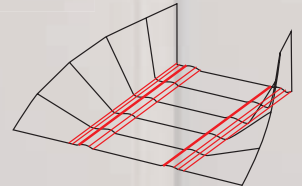
Präzision im Zulieferbereich  
Precision as component supplier

# KÖNIG – Profil- und Stanztechnik

## Profile and Stamping Technology

Als Spezialist für Rollformprodukte und Stanzteile sind wir als Systemzulieferer im Bereich Schiffbau, Heizung- und Sanitärtechnik, Automotive und Einzelkomponentenfertigung tätig. Unser moderner Maschinenpark kann wirtschaftlich eine große Auswahl an Profilen und Stanzteilen herstellen.

*As a specialist for roll-formed and stamped products we are working as system supplier in the areas of ship building and automotive as well as heating technology and sanitary engineering. Our modern machinery enables us to manufacture a broad range of profiles and stamped parts.*



Folgende Materialsorten können verarbeitet werden:

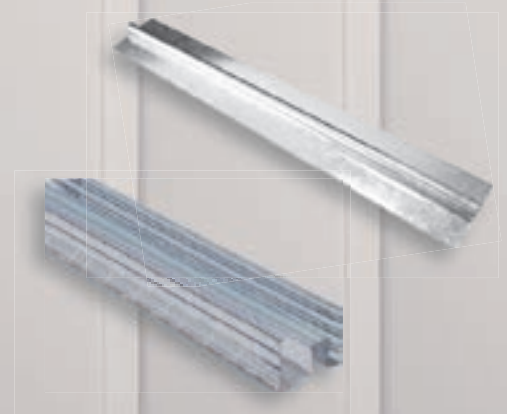
*We are able to process the following materials*

- ▶ Edelstahl
- ▶ Kaltband / Warmband
- ▶ verzinkter Bandstahl
- ▶ lackierter Bandstahl
- ▶ Aluminium
- ▶ lackiertes Aluminium

- ▶ *Stainless steel*
- ▶ *Cold- and hot-rolled strip*
- ▶ *Zinc-plated strip*
- ▶ *Coated strip*
- ▶ *Aluminium*
- ▶ *Coated aluminium*

Andere Materialsorten auf Anfrage.

*Other materials upon request.*



▶ **Das Programm mit System**  
*The System Program*



Paneeldecken  
*Panel ceilings*



Sporthallendecken  
*Ceilings for gymnasiums*



Trockenbauprofile  
*Dry-Building profiles*



Profiltechnik  
*Profile technology*



Stanztechnik  
*Stamping technology*

▶ **Wir sind zertifiziert:**



**Zentralvertrieb - Werk** ◀  
*Central - Plant*

KÖNIG GmbH & Co KG  
Moringen  
Nienhagener Straße 30  
D-37186 Moringen

Postfach 1261  
D-37183 Moringen  
Telefon +49 (0) 55 54 / 2 04-0  
Telefax +49 (0) 55 54 / 2 04-40  
[www.koenig-produkte.de](http://www.koenig-produkte.de)

**Unsere Verkaufsbüros:** ◀  
*Our Sales Offices*

- Berlin ◀
- Hamburg ◀
- Köln ◀
- Frankfurt ◀
- München ◀
- Erfurt ◀
- Dresden ◀
- Leipzig ◀

Service-Telefon: +49 (0) 55 54 / 2 04-0  
Service-Telefax: +49 (0) 55 54 / 2 04-40  
e-mail: [info@koenigkg.de](mailto:info@koenigkg.de)  
Internet: [www.koenig-produkte.de](http://www.koenig-produkte.de)

